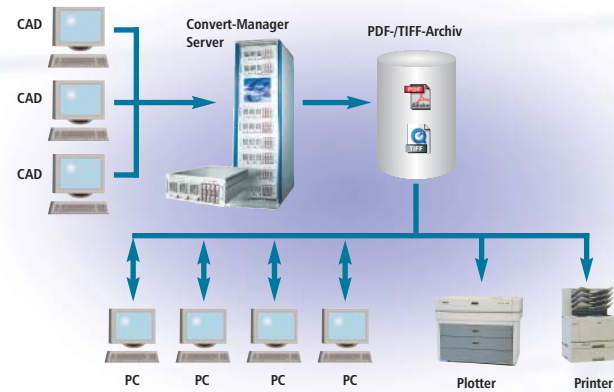


Convert-Manager: Spezifikationen

Besonders im Bereich der technischen Grafik spielt bei der Fülle der existierenden Grafikformate die Umwandlung von Vektor- in Rasterdateien eine entscheidende Rolle. Mit dem universell einsetzbaren Convert-Manager bietet softplot allen professionellen Anwendern eine ideale, anwenderfreundliche Software zur Konvertierung grafischer Formate in Farbe und Schwarzweiß.



Von Vektor zu Raster

Als leistungsstarkes Konvertierungsprogramm unterstützt der Convert-Manager die Umwandlung von mehr als 80 verschiedenen Datenformaten. Um der gestiegenen Verwendung von PDF-Dateien gerecht zu werden, gibt die intelligente Software die Daten auch als PDF aus, ebenso können AutoCAD-Dokumente direkt umgewandelt werden. Somit ist eine professionelle Konvertierung aller Formate aus den wichtigsten Applikationen in ein druck- bzw. plotfähiges Rasterformat gewährleistet.

Schnell und präzise

Der Convert-Manager garantiert eine schnelle, qualitativ hochwertige Umwandlung von Vektor zu Raster bis zu einer Auflösung von 600 dpi. Pro Minute lassen sich bis zu 16 DIN A1 Vektordateien ohne Qualitätsverlust in Rasterdateien konvertieren. Über große Ausgabeformate wie DIN A0 Zeichnungen mit einer Länge bis zu 20m werden mühelos verarbeitet. Zudem besteht die Möglichkeit der direkten Weiterverarbeitung der konvertierten Dokumente durch Plot- und Archivsysteme.

Funktionalität

Neben dem automatischen Betriebsmodus erleichtern Funktionen wie die mitlaufende Verzeichnisüberwachung sowie die automatisierte Archivsicherung das Datenhandling erheblich. Ein Editor für Stifttabellen sorgt für die richtigen Linienbreiten und Terminierungen der Enden. Mit seiner einfachen Bedienung und der anwenderfreundlichen Menüführung präsentiert sich der Convert-Manager als unverzichtbares Werkzeug, das sich mittels des parametrischen Kommandozeilenbetriebs problemlos in bestehende IT-/CAD-Systemumgebungen integrieren lässt.

► Funktionen und Leistungen

- Konvertieren von HPGL, HPGL/2, HP/RTL Vektordaten in Rasterdaten
- S/W- und Farb-Konvertierung
- Automatischer Betriebsmodus (Servermodus)
- Kommandozeilenbetrieb zur einfachen Integration in bestehende IT-/CAD-Umgebungen
- Automatisierte Archivsicherung der konvertierten Grafiken
- Konvertierungsauflösung bis 600 dpi
- Ausgabeformate bis zu einer Übergröße von z.B. DIN A0 und 20m Länge
- Unsichtbarer Betriebsmodus (automatische Verzeichnisüberwachung im Hintergrund)
- Editor für Stifttabellen
- Direkte Konvertierung von AutoCAD-Dokumenten

► Datenformate (Eingabe)

- HPGL (Hewlett-Packard Graphics Language)
- HPGL/2
- HP/RTL (Hewlett-Packard Raster Transfer Language)
- TIFF (Tag Image File Format)
- CALS
- JPG (JPEG File Interchange Format)
- ca. 80 weitere Rasterformate

► Datenformate (Ausgabe)

- Adobe PDF
- TIFF (Tag Image File Format)
- CALS
- PNG (Portable Network Graphics)
- EPS (Encapsulated PostScript)

JPG (JPEG File Interchange Format)
Die Liste der konvertierbaren Datenformate wird ständig erweitert.

► Systemleistung

- bei 400 dpi:
- bis zu 16 DIN A1 Konvertierungen von HPGL/2 nach TIFF G4 pro Minute
- bis zu 40 DIN A1 Raster-zu-Raster-Konvertierungen pro Minute

► Systemvoraussetzungen (empfohlen)

- Windows 2000®/Windows XP®
- Pentium IV Prozessor 1GHz und 512MB RAM
- 20 GB freier Plattenspeicher
- Bildschirm mit 19" und 1280 x 1024 pts.

softplot GmbH
Dieselstraße 10
85748 Garching b. München
Germany

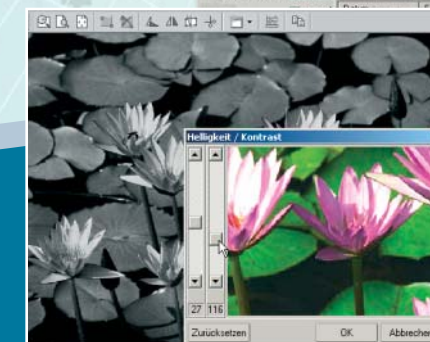
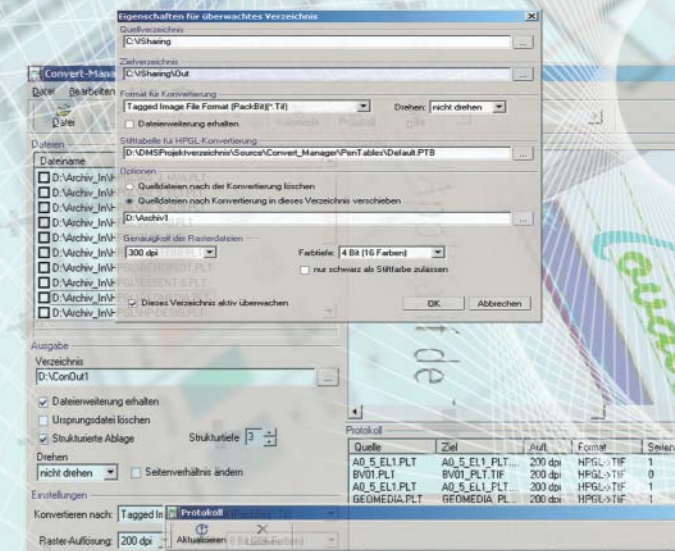


Telefon +49 89 329 38 0
Telefax +49 89 329 38 100
info@softplot.de
www.softplot.de

Convert-Manager

Die intelligente Software zur Datenkonvertierung im grafischen Bereich

- Vielzahl unterstützter Datenformate
- Präzise Farb- und Monochromumwandlung
- Automatischer Betriebsmodus
- Konvertierungsauflösung bis 600 dpi
- Übergroße Ausgabeformate
- Automatisierte Archivsicherung
- Kommandozeilenbetrieb zur einfachen Integration in IT-Systemumgebungen



softplot – software solutions at their best

softplot