

Image-Manager: Spezifikationen

► Scannen

Contex-Scannerinterface (SCSI/USB/Fire-Wire)
Twain-Scannerinterface
ADF-Unterstützung
Duplex scannen
Ausschnitt scannen
Scan-to-File mit automatischer Generierung von Dateinamen
Scan-to-Copy mit Unterstützung von TIFF-Plotter (Fast-Printing)
Automatische Erkennung von Papierformaten
Scannen von überlangen Dokumenten
Direkte Erzeugung von mehrseitigen TIFF-Dokumenten
S/W, Grayscale und 24Bit Colour
Automatische Kopierfunktion
Speicherung von Voreinstellungen als Standard für unterschiedliche Vorlagenqualitäten
Direkte Nachbearbeitung ohne Zwischenspeicherung
Auftragsprotokollierung
Auftragsverwaltung mit Kundendatenbank (optional)

► Rasterbearbeitung

Zeichnen (Kreise, Linien, Polygone, Bemaßungen etc.)
Textfunktion
Stempel, Wasserzeichen
Strecken, Entzerren, Stauchen
Ausrichten und Drehen
Spiegeln und Invertieren
Bereinigungsfunktion (despeckle)
Formatgerechte Größenanpassung
Ränder beschneiden
Kopieren, Einfügen, Löschen beliebig geformter Dokumentenbereiche
Zwischenablage
Tabellenfunktion zum Austausch von z.B. Zeichnungskopftexten
Symbolbibliothek
Stapelverarbeitung für Massendatenadministration
Plakatfunktion zur Herstellung übergroßer Grafiken in druckbare Segmentgrößen
Konvertierung von HPGL/2 Dateien in Rasterdokumente
Adobe PDF Erzeugung mit Inhaltsverzeichnissen und Schlagwörtern
Änderung der Bildauflösung

► Drucken und Plotten

Ausgabe von Dokumentensätzen und einzelnen Seiten
Drucken von Bildausschnitten
Kontrastoptimierung für S/W-Dokumente
Integrierte Schnittstelle zum **Plot-Manager**
Hochleistungsdrucken durch direkte TIFF-Plotterunterstützung
Unterstützung aller Windows-Drucker
Plotten via FTP
Ausgabe von Zusatzinformationen wie Benutzer, Datum, Stempel etc.
Skalierung und automatische Formatanpassung

► Archivierung und Indexierung

Verknüpfung der Dokumente mit Metadaten
Individuell festlegbare Datenschemata
Definition von Pflichtfeldern
Vorgabe von Suchkriterien
Favoritenfunktion
Volltextsuche in Metadaten
Datenbankschnittstelle zu MS Access®, Oracle®, SQL-Server (optional)

► Anzeige

Dynamisches Zoomen
Einpassen und Darstellung im Maßstab 1:1
Hand-Panning
Graustufendarstellung für S/W-Grafiken
Lupenfunktion/Pan-Window
Vorschaubilder (Thumbnails)

► Zusätzliche Funktionen

Direkter Mail-Export
Exportcontainer für CD-ROM-Archive mit integriertem Anzeige- und Archivprogramm
Seitenmanager zur Herstellung von Multipage-TIFF-Dokumenten

► Datenformate (lesen)

HPGL (Hewlett-Packard Graphics Language)
HPGL/2

HP/RTL (Hewlett-Packard Raster Transfer Language)
TIFF (Tag Image File Format)
CALs
JPG (JPEG File Interchange Format)
ca. 80 weitere Rasterformate

► Datenformate (schreiben)

Adobe PDF
TIFF (Tag Image File Format)
CALs
PNG (Portable Network Graphics)
EPS (Encapsulated PostScript)
JPG (JPEG File Interchange Format)
weitere Formate auf Anfrage

► Benutzeroberfläche

Grafische MS Windows® Benutzeroberfläche
Windows XP® Menüdarstellung
MS Office Symbolik und Systematik
Leichte Erlernbarkeit
Einfache Bedienung
Online-Hilfe

► Einstellungen

Vorgabe von Standards bezüglich Texthöhe und Linienstärke
Editor für Stifftabellen
Diverse Einstellungen von Standardpfaden und Favoriten
Gemeinsame Serververzeichnisse für zentrale Nutzung von Bibliotheken und Ressourcen
Definition von Ausgabegeräten und Plotterschnittstellen

► Systemvoraussetzungen (empfohlen)

Windows 2000®/Windows XP®
Pentium IV Prozessor 1GHz
und 512MB RAM
20 GB freier Plattenspeicher
Bildschirm mit 19" und 1280 x 1024 pts.

Image-Manager

Die professionelle Scan-, Kopier- und Rasterbearbeitungssoftware

- Integriertes Scannerinterface
- Komplexe Rasterbearbeitungsfunktionen
- Indexierung und Archivierung
- Aufbau individueller Symbolbibliotheken
- Bequeme Stapelverarbeitung
- Direkte Ausgabe als PDF-Datei



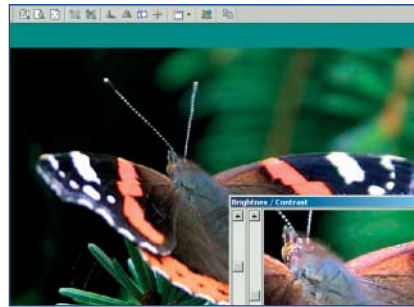
softplot – software solutions at their best

softplot GmbH
Dieselstraße 10
85748 Garching b. München
Germany



Telefon +49 89 329 38 0
Telefax +49 89 329 38 100
info@softplot.de
www.softplot.de

softplot

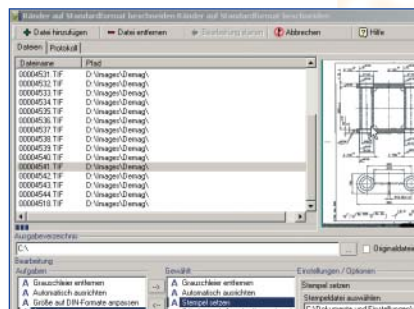
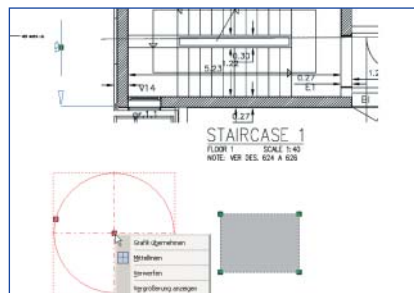


► Scannerinterface

Durch das integrierte Scannerinterface wird die Ansteuerung aller Großformatscanner von Contex sowie von TWAIN-kompatiblen Scannern ermöglicht.

Der Scan-Vorgang kann unmittelbar aus der Applikation heraus überwacht und durchgeführt werden. Mit Scan-to-Copy, Scan-to-File bzw. Scan-to-PDF und dem automatischen Betriebsmodus werden alle Praxisanforderungen bestens erfüllt.

Für eine hohe Scanleistung im DIN A4/A3 Bereich sorgt die Unterstützung eines Dokumentenscanners mit Stapelzug und Duplexfunktion.



► Anzeigeparameter

Für ein optimales Dokumentenhandling steht eine Reihe von Anzeigefunktionen zur Verfügung. Hierzu zählen u.a. das Vorschau- und das Übersichtsfenster, der stufenlose Zoom, die Lupenfunktion, die Graustufendarstellung sowie die Anzeige von Eigenschaften wie Größe, Auflösung, Dateiformat, Abmessung und Farbtiefe.

► Image-Manager

Leistungsstärke und Benutzerfreundlichkeit charakterisieren die professionelle Scan-, Kopier- und Rasterbearbeitungssoftware von softplot. Mit seinen umfangreichen Funktionen sowie zahlreichen Besonderheiten besticht der Image-Manager professionelle Anwender als hoch entwickelte Softwarelösung zur Erfassung und Bearbeitung technischer und grafischer Dokumente jeder Formatgröße. Optional verfügbare Erweiterungen und der Einsatz ergänzender Softwareprodukte erhöhen das Leistungsspektrum dieser einzigartigen Software.

► Zeichnen

Der Image-Manager unterstützt eine Vielzahl unterschiedlicher Zeichnungsfunktionen: So können grafische Objekte oder geometrische Formen schnell und präzise gezeichnet und mittels Mausclick eingesetzt werden.

Um die gewünschte Genauigkeit zu erzielen, können Formen überdies durch manuelle Koordinateneingabe generiert werden. Alle Objekte sind zudem nachträglich editierbar.

► Rasterbearbeitung

Umfassende Bearbeitungsfunktionen ermöglichen eine professionelle Bildkorrektur und -nachbearbeitung und tragen somit vor allem bei mangelhaften Originalvorlagen zur wesentlichen Verbesserung der Bildqualität bei.

Zu den wichtigsten Rasterbearbeitungsfunktionen gehören:

- Ausschneiden, Kopieren, Löschen und Speichern von frei definierbaren Ausschnitten
- Transparentes oder deckendes Einfügen von Ausschnitten
- Drehen, Spiegeln, Entzerren und Invertieren
- Automatisches oder manuelles Ausrichten
- Bereinigen und Säubern

Größe und Auflösung von Vorlagen und Dokumenten lassen sich beliebig ändern. Zeichnungsblätter können außerhalb eigener Markierungen beschnitten, Zeichnungen auf DIN- bzw. benutzerdefinierte Formate zugeschnitten werden. Eine Größenänderung ist auch durch Strecken oder Stauchen der Zeichnungsgeometrie erreichbar.

► Kopieren

Im Kopierfunktionsmodus kann sich der Benutzer mittels der komplexen Makros ohne Beeinträchtigung dem Dokumentenhandling widmen. Parameter wie Vorlagenqualität, Auflösung, Ausgabemaschine oder Ausgabegröße können definiert werden, neben dem manuellen Kopiermodus steht auch ein automatischer zur Verfügung.

Zudem erleichtert das Stapelkopieren mit automatischer Größenkennung sowie Ausgabenzuordnung den Workflow erheblich.

► Indexierung und Archivierung

Besonders bei umfangreichen Dokumentensätzen ist eine übersichtliche, individuell definierbare Dokumentenadministration unentbehrlich. Der Image-Manager bietet eine variabel strukturierbare Indexdatenverwaltung, durch die eine bequeme Dokumentenübergabe an EDM- und PDM-Systeme garantiert ist.

Die Suche nach Dokumenten im System kann über den Dateinamen oder Metadaten erfolgen. Diese werden manuell erfasst und in einem separaten Dokument abgelegt. Die Erfassungsmaske für Dokumente kann vom Benutzer definiert und flexibel jeder Situation angepasst werden. Ein Editor mit Pull-Down-Listen und Standardwerten unterstützt die einfache und schnelle Dokumentenadministration.

► Stapelverarbeitung

Die Möglichkeit der Stapelverarbeitung zur automatischen Realisierung häufiger Arbeitsschritte an Massendaten ist ein wesentlicher Beitrag zur Verbesserung des Arbeitsablaufes. Nach der digitalen Erfassung der Originaldokumente können diese weitgehend automatisch nachbearbeitet werden. Hierzu sind einzig die Dokumentenauswahl sowie die Definition der Nachbearbeitungsaufgaben nötig, nach Aufruf erfolgen sodann alle Vorgänge automatisch.

Zu den Prozessen der Batchverarbeitung zählen etwa die Grauschleierentfernung, das Ausrichten von schrägen Dokumenten, die Größenanpassung auf DIN-Format, das Stempeln und die Papierausgabe.

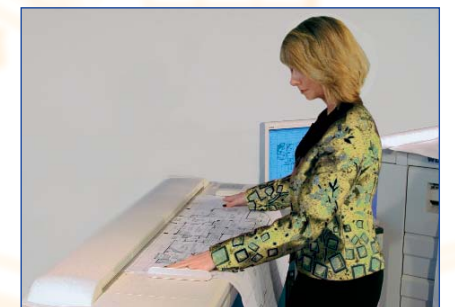
► Symbolbibliotheken

Um einen schnellen Zugriff auf wiederkehrende Symbole, Grafiken oder andere Zeichnungselemente zu ermöglichen, stellt der Image-Manager den Aufbau individueller Symbolbibliotheken bereit. Je nach Vorgabe lassen sich die Dokumente transparent oder deckend mit dem jeweiligen Logo bzw. Symbol stempeln.

► Druckausgabe

Komfortable Plot- und Reprofunktionen erlauben eine benutzerdefinierte und zielgerichtete Ausgabe von großformatigen Daten. Der Image-Manager verfügt neben der Möglichkeit, Dokumente auf beliebigen Windows-Ausgabegeräten zu drucken, über eine zusätzliche Schnittstelle, welche eine direkte Datenübergabe an TIFF-fähige Plotter erlaubt. Durch die Aufbereitung des TIFF-Files im Drucker wird der Durchsatz und somit die Leistungsfähigkeit beträchtlich gesteigert. Zudem können die gescannten Dateien direkt als Adobe PDF oder Multipage-TIFF ausgegeben werden.

Weitere Druckfunktionen sind das maßstabsgerechte Plotten, die



Ausgabe von einzelnen Bildausschnitten, die automatische Formatanpassung sowie das Plotten mit Zusatztexten oder Symbolen.

