



Hochleistungs-LED-Plotter mit Multifunktion

## ■■■ Die KIP 7000 Systeme

Die KIP 7000 Systeme sind hochproduktive Lösungen zum großformatigen Drucken, Kopieren und Scannen in herausragender Qualität. Sie sind in drei Konfigurationen verfügbar: als KIP 7000 Drucksystem, KIP 7000 Druck-, Kopier- und Scansystem und als KIP 7200 Produktionssystem. Was immer Sie benötigen – Ihr KIP System bietet es. Die verfügbare Farboption macht Ihre Investition zukunftssicher. Sie können die Ausstattung jederzeit nachträglich und einfach erweitern.



## Das Sparschwein

### *spart für Sie Zeit:*

- Einfache Bedienung und Systemverwaltung via Touchscreen
- 7 A0-Seiten pro Minute in 600 x 600 dpi optischer Auflösung
- Automatische Medienversorgung von vier Medienrollen

### *schont Ihre Ressourcen:*

- Gestochen scharfe, kontrastreiche und streifenfreie Ausgaben mit 100-%iger Tonernutzung
- Keine versteckten Kosten: KIP-Treiber und KIP-Software sind standardmäßig in jedem System enthalten
- Verschleißarm, umweltfreundlich und EnergyStar- konform

## Das Multitalent

### *bietet Ihnen darüber hinaus:*

- Kompakte Stellfläche ohne zusätzliche PCs
- Monochromes und farbiges Scannen in vielfältige Dateiformate
- Direktausgabe von Farbkopien auf Tintenstrahldruckern
- Kontrollierte Qualität durch Scan- und Kopierautomatiken mit Echtzeit-Vorschau

## Das Arbeitstier

### *leistet noch mehr:*

- Unterstützt S/W und Farbe ohne Abstriche an Produktivität und Auflösung
- Optimierte S/W-Wiedergabe mit präzisen Graustufen und feinsten Linien
- Farbtreue Farbausgaben auf einer Vielzahl an Tintenstrahldruckern
- Optimierter Medienverbrauch durch Paneelieren und Nesting\*
- Erweitertes Farbmanagement inklusive umfassender Bildbearbeitung und WYSIWYG- Vorschau \*

\* Erfordert optionale Farbkopierlösung KIP Color Max

## ■■■ Die KIP 7000 Ausbaustufen

### ***Die erstklassige Lösung für hohes Volumen und höchste Qualität***

Der KIP 7000 P Netzwerkdrucker verbindet Spitzenproduktivität mit höchster Druckqualität. Er verarbeitet Ihre Druckaufträge direkt aus der Anwendung, aus dem Netzwerk oder via Web-to-Print und lässt sich sehr einfach zum Scan- und Kopierzentrum erweitern – wenn Ihre Anforderungen wachsen.

### ***Benutzerfreundlich bis ins kleinste Detail***

Das KIP 7000 CPS Color Multifunktionssystem erledigt Schwarz/Weiß-Druckjobs im Handumdrehen. Beliebige Vorlagen können Sie einscannen und lokal oder im Netzwerk in verschiedenen Dateiformaten speichern. Ihre Farbdokumente werden ohne Umweg direkt auf Ihren Inkjet kopiert.

### ***Unermüdlich und in jeder Hinsicht professionell***

Das KIP 7200 CPS Color Produktionssystem kommt in hochproduktiven Anwendungsumgebungen zum Einsatz, in denen zuverlässige Verfügbarkeit, lange Lebensdauer und herausragende Ergebnisse absolute Priorität genießen.

Die KIP 7200 reproduziert komplexe Grafiken und Fotos genauso exakt und effizient wie technische Zeichnungen. Durch zeitgleiches Scannen und Drucken ist das Multifunktionssystem äußerst produktiv und als kompaktes Scan-Kopier-System oder mit separater Scan- und Druckstation und optionaler Farbkopiersoftware perfekt auf Ihre jeweiligen Anforderungen abgestimmt.

## ■■■■ KIP 7000 P

### *Monochromer Drucker*

Die „High Definition Print“ Technologie (HDPplus) des KIP 7000 Druckers sorgt für höchste Qualität der monochromen Druckausgaben. Das einzigartige Druckkopfdesign und die automatische LED-Kalibrierung garantieren feinste Linien, gleichmäßige, sauber abgetrennte Grauf Flächen sowie kontrastreiche 3D-Grafiken bei minimalem Tonerverbrauch.



Vier automatische Medienrollen und ein Einzelblatteinzug sorgen für reibungslose Produktion auf verschiedenen Medien oder Formaten. Dank ihrer enormen Präzision und Zuverlässigkeit ist die KIP 7000 ideal für die gesamte Bandbreite an Dokumenten aus Technik, Konstruktion und Architektur geeignet.

### *Effizientes Tonersystem*



Hauptbestandteil der HDPplus- Technologie ist der eingesetzte Einkomponententoner. Er wird rückstandsfrei verbraucht, enthält keine Schwermetalle, ist dadurch unschlagbar wirtschaftlich und zeitgemäß hinsichtlich der Gesundheitsverträglichkeit für die Anwender

### *Flexible Erweiterungen*

Die KIP 7000 Systeme sind sehr flexibel, um mit Ihren Anforderungen hinsichtlich Produktivität und Wirtschaftlichkeit zu wachsen. Hierzu lässt sich der KIP 7000 Netzwerkdrucker jederzeit zum integrierten Kopier- und Scansystem mit nachgeschaltetem Online-Faltsystem erweitern.



### *Eigenschaften des KIP 7000 P*

- HDPplus Technologie mit umwelt- und anwenderfreundlichem Einkomponententoner, der vollständig verbraucht wird
- Automatische Erkennung für Raster-, HPGL- und DWF-Datenformate, PDF und Postscript (optional)
- Flexible Anbindung von Arbeitsplätzen, Druckerservern, Routern, Switches usw.
- Windows-Netzwerkanbindung via TCP/IP- Protokoll
- Anbindung an Unix/ Linux- und Novell- Systeme bzw. Apple-Netzwerke mittels LPR/LPD- Spooling





## Eigenschaften KIP 7000 CPS Color

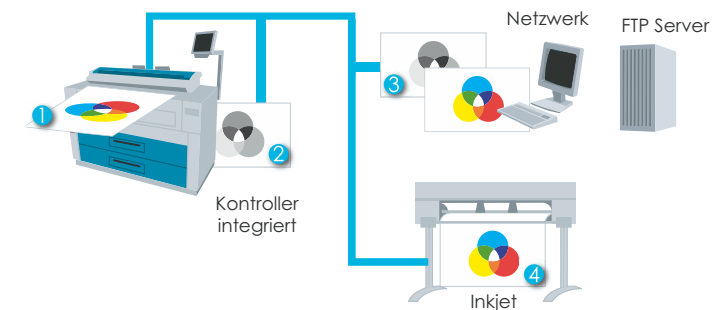
- Kopiersätze aus einer unbegrenzten Anzahl an Originalen
- Direktes Farbkopieren auf einen Tintenstrahldrucker
- Dateiname, Ausgabegröße und Ausrichtung voreinstellbar
- Filterautomatiken für Vorlagentypen Linie, Linie/Foto und Foto in Farbe
- Filterautomatiken für Vorlagentypen Linie, Graustufen, Linie/Foto und Foto in S/W
- TIFF- und PDF- Dateien auch mehrseitig speicherbar

## Kopieren und Scannen in Monochrom

Das KIP 7000 CPS Color Multifunktionssystem reproduziert monochrome technische Zeichnungen, Grafiken, Karten und Fotos. Es bietet universelle Voreinstellungen mit dynamischer Anpassung an die Vorlagenqualität und manuelle Werkzeuge für alle Scan- und Kopierjobs. Einfach und zuverlässig.

## Scannen in Farbe

Zusätzlich zu den S/W-Anwendungen scannt das KIP 7000 Scan-system auch farbige Dokumente in verschiedene Dateiformate und stellt diese dem Anwender danach wahlweise in einem persönlichen Ordner auf dem Controller, im Netzwerk oder auf dem FTP-Server zur Verfügung.



## Kopieren in Farbe

Die einfach zu bedienende Farbkopierfunktion des KIP 7000 ermöglicht hochwertige Direktkopien von beliebigen Farbvorlagen auf einen Tintenstrahldrucker ohne zusätzliche PCs und Software.

Entsprechend der Farbcharakteristik des jeweiligen Tintenstrahlmodells ermöglicht die Closed-Loop Farbkalibrierung eine Kopiergenauigkeit auf höchstem Niveau.



## ■■■■ KIP 7200 CPS Color Max

### *KIP 7200 Modulares Produktionssystem*

Das modulare Produktionssystem KIP 7200 vereint die Vorzüge von monochromen und farbigen Drucklösungen in einem perfekt abgestimmten System. Es bietet optional alle Vorteile der KIP Color Max Software für professionelles reprografisches Arbeiten.

### *Höchste Bildqualität in Monochrom*

Leistungsmerkmale

- Monochromes Scannen bis 14,6 Meter pro Minute
- Satzerstellung mit beliebiger Anzahl von Dokumenten
- Ein- und mehrseitige Scandateien – auch als PDF und DWF
- Voreingestellte Scan- Automaten für Linien, Linien/Foto, Graustufen und Fotos
- Kopieren auf mehrere KIP-Drucker mittels KIP-Produktionssoftware

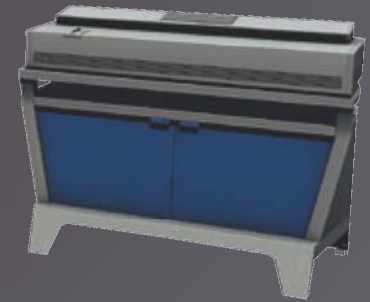
### *Farbqualität der Spitzenklasse*

Leistungsmerkmale

- Farbscannen mit bis zu 5 Metern pro Minute
- Hochauflösende 24bit-Farbqualität
- Direkte Farbkopien auf angeschlossene Tintenstrahldrucker
- Drucker- und Medienbibliothek mit Closed-Loop-Farbkalibrierung
- Erweitertes Farbmanagement mit optionaler KIP Color Max-Software



KIP



### *Leistungsstarkes optisches Scansystem*

Leistungsmerkmale

- Echte 600 x 600 dpi optische Auflösung
- Hochpräzise 24bit-Farberfassung (RGB)
- Schnelles Kamerasystem mit drei laserausgerichteten, trilinearen Sensoren
- Dynamische Schwellwertanpassung in Echtzeit (RTT)
- Automaten zur Bildbereinigung und Beseitigung unerwünschter S/W-Schatten
- Selbstkalibrierendes Wartungssystem



## ■■■ KIP Color Software

### *Professionell in S/W und Farbe gleichzeitig*

KIP Color ist das professionelle Farbsoftwarepaket von KIP für den Einsatz mit KIP 7200 CPS Color Max. Es bietet optimierte Scan-, Kopier- und Bildverteilungsfunktionen, die für die Erfüllung der täglichen Anforderungen in Produktionsumgebungen mit hohem Volumen konzipiert sind.

### *Produktiv für das gesamte Equipment*

KIP Color steuert Ihre KIP-Drucker zentral, bietet leistungsstarke Funktionen für Farbkopien und Farbscans und die Unterstützung Ihrer Inkjets (optional). Umfangreiche Druckaufträge werden schnell und effizient verarbeitet. Sie kontrollieren Ihre Druckressourcen und können auf Funktionen wie Satzerstellung und Auftragsverteilung zurückgreifen.

### *Einfach brillant mit Profil*

Für professionelle Repro-Anwender ist das Erzielen von einheitlichen und vorhersehbaren Farbergebnissen höchster Qualität ein Muss. Die KIP Color Software bietet ausgefeilte Funktionen zum Farbmanagement, die eine ausgezeichnete Farbtreue für die gesamte Bandbreite an Scan-, Kopier- und Druckaufträgen sicherstellen.

Neben der Closed-Loop-Farbkalibrierung gehören natürlich auch die professionelle Handhabung verschiedenster Farbprofile sowohl beim Scannen als auch bei der Nutzung mit dem RIP- Modul dazu.

## *KIP Color Advance / Max Software*

### Leistungsmerkmale

- Hochproduktive Komplettlösung zum Scannen, Kopieren (Advance) und RIP (Max) in Farbe und S/W
- Umfassende Scankontrolle und -optimierung
- Zentrale Ansteuerung von zwei oder mehreren Druckern
- Erweitertes Farbmanagement für RIP- und Kopierkalibrierung
- Editieren und Speichern von Filterautomatiken mit Vorschau
- Serienscan, Paneelieren und automatische Ausgaberotation
- Komfortabler Echtzeit-Bildeditor zum Bereinigen, Entzerren, Entsprenkeln, Verdecken und Zuschneiden
- Kostenerfassung serienmäßig



## ■■■ IPS-Kontroller Serienmäßige Power

### *KIP IPS*

Die KIP IPS Kontroller sind Web- to- Print Systeme, welche sich durch zwei wesentliche Eigenschaften auszeichnen: Leistungsfähigkeit und Anwenderfreundlichkeit.

Die umfangreiche Softwareausstattung ist serienmäßig Bestandteil jedes KIP-Systems. Sie steht ebenso wie die online verfügbaren Handbücher allen Anwendern im Netzwerk zum Download zur Verfügung.

### *KIP PrintNET*

KIP PrintNET steht für Exzellenz und Vielseitigkeit beim Druck, der Verwaltung der Druckerwarteschlange und der Systemadministration aus dem Webbrowser. Neben der Erzeugung von Druckaufträgen steuert PrintNET auch das Reporting der KIP- Drucker nach Ihren Vorgaben und vieles mehr.

### *KIP PrintSET*

KIP PrintSET, die leistungsstarke Anwendung für Druck und Management von Auftragsätzen, ist eine Lösung die dort eingesetzt wird, wo zentral Dokumentensätze an mehrere Verteiler gleichzeitig ausgegeben werden.

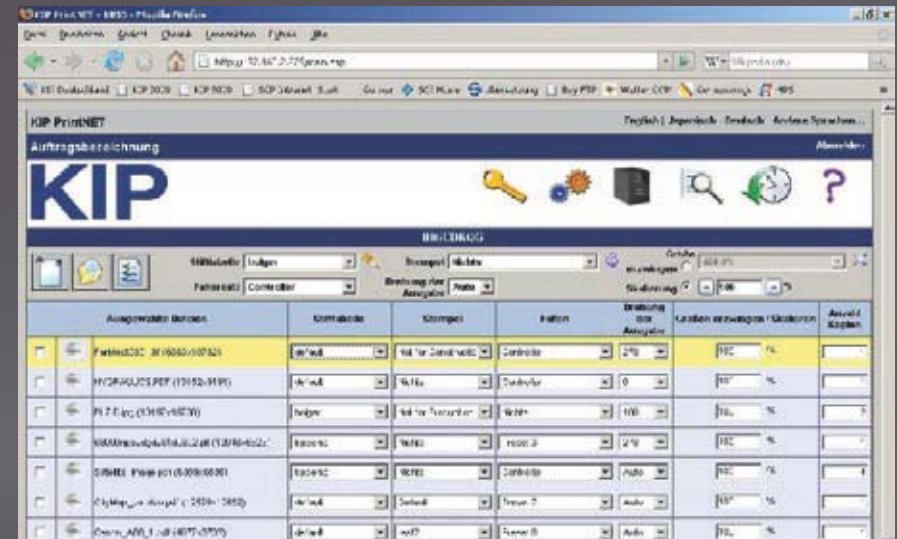
KIP PrintSET Leistungsmerkmale:

- Zusammenfassen von Dateien in zentralem Verzeichnis
- Druckjobs gleichzeitig für verschiedene Empfänger
- Dateisortierung nach Fachgebiet, Dateityp, Größe oder Datum der letzten Änderung
- Detailliertes Accounting (Projekt, Benutzer, Abteilung)
- Empfängerspezifische Anpassung der Druckjobs
- Auftragspeicher inklusive der Verteilerinformationen

### *KIP PrintNET Leistungsmerkmale:*

- Druckaufträge via Webbrowser aus Windows, Apple, Novell und Unix/ Linux basierten Betriebssystemen erstellen
- Aufruf, Änderung und Wiederholung bereits erledigter Druckaufträge
- Konfiguration von Druckereinstellungen wie Bildorientierung, Medienarten und Tonerdicke\*
- Benutzer- und Passwortverwaltung\*
- E-Mail Benachrichtigungen nach Versendung und Erledigung von Druckaufträgen, Fehlermeldungen und Klickkostenerfassung sind konfigurierbar\*
- Weitere Funktionen wie Lieferscheinausgabe, Faltersteuerung usw.\*
- ohne Softwareinstallation
- Accountingfunktion
- Serienmäßig im Kontroller verfügbare Plotmanagementlösung

\* Administratorfunktionen





## ■■■ Unterstützung am Arbeitsplatz

### KIP Request

KIP Request ist ein spezielles Plotmanagement für Ihren KIP Drucker. Die Software beinhaltet alle Funktionen für effektives Erstellen von Druckaufträgen und das Management Ihrer KIP Drucker bis hin zu umfangreichen Vorschaufunktionen. Sie verarbeitet Dateiformate wie TIFF, Cals, HPGL und PDF (optional) in bester Qualität und mit allen sinnvollen Zusatzfunktionen.

### KIP Request Leistungsmerkmale:

- Automatische Dateiformaterkennung
- Integrierte, umfassende Vorschaufunktionen
- Benutzer- und Passwortverwaltung
- Leistungsstarkes Jobticketing und Costtracking
- Hohe Produktivität durch schnelle Dateiverarbeitung
- Individuelle Rotation einzelner Dokumente innerhalb eines Drucksatzes
- Erweiterte Ansteuerung von Online- Faltsystemen

### KIP Treiber Paket

Die Softwareausstattung Ihres KIP Controllers wird komplettiert durch per Download verfügbare Windows- und AutoCAD- Treiber, die wie die Controllersoftware selbst aktualisiert werden können. Auch PPD Files stehen Ihnen selbstverständlich zur Verfügung, die problemlos die Anbindung in Ihre Anwendungsumgebung unterstützen.

### KIP Windows-Treiber

Leistungsmerkmale

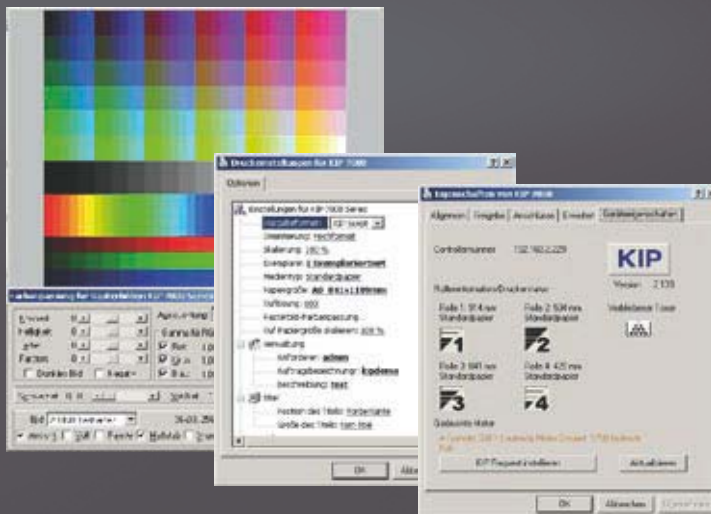
- Microsoft zertifiziert (incl. Windows Vista)
- Statusanzeige Medien, Toner, Klick
- Skalieren, Spiegeln, Stempel, Medienarten, Label usw.
- Bis zu 999 Kopien bzw. Ausgabesätze sortiert oder unsortiert
- Druckauflösung 100, 200, 400 oder 600 dpi
- Faltersteuerung

### KIP AutoCAD-Treiber



Leistungsmerkmale

- HDI-Treiber für AutoCAD
- Statusanzeige Medien, Toner, Klick
- Skalieren, Spiegeln, Stempel, Medienarten, Label u.v.m.
- Bis zu 999 Kopien bzw. Ausgabesätze sortiert oder unsortiert
- Druckauflösung 100, 200, 400 oder 600 dpi



## ■■■■ Weitere Features

### *Sensitive Bedienung über Touchscreen*

Wie alle KIP Systeme wird auch KIP 7000 ganz einfach über den Touchscreen bedient. Das Bedienfeld bietet leicht zugängliche Schaltflächen. Es ermöglicht Zugriff auf alle Schwarzweiß-, Farbkopier- und Scanfunktionen.

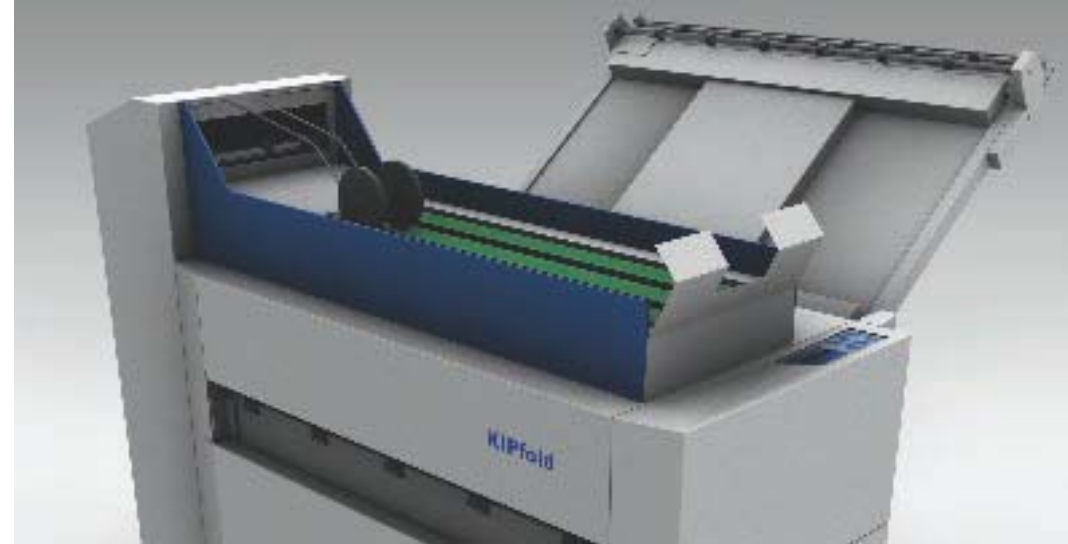


### *KIP 7000 Endverarbeitung*

IPS Controller bieten serienmäßig alle Anschlussmöglichkeiten für Ablagesysteme und unterstützen die Online-Faltsysteme von KIPfold, es-te und Rigoli. Die Endverarbeitungssysteme werden standardisiert vom Controller aus gesteuert. Bedienerfreundlich, fehlerfrei und ohne Kompromisse in Sachen Produktivität aus allem Anwendungen heraus.

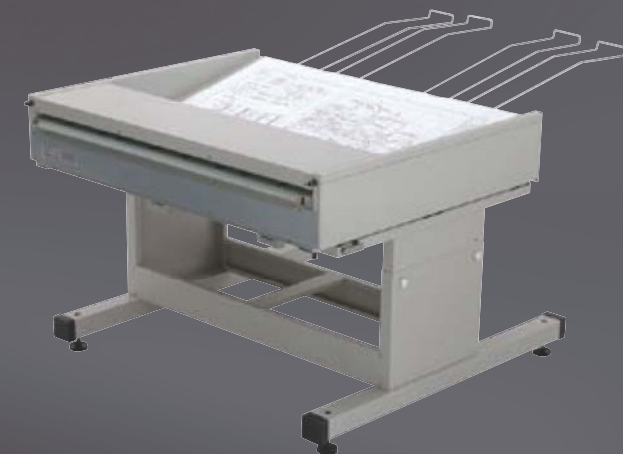
### *KIP Stapellösungen*

- Einfache mechanische Ablage oder Online- Ablagesystem
- Maßgeschneidert, zuverlässig und nachrüstbar



### *KIP Online Faltsysteme:*

- Endverarbeitungssysteme und Ausbauoptionen wählbar nach Ihren Anforderungen
- Standard DIN und AFNOR- Faltungen
- Eigene Faltprogramme möglich
- Zentrale Steuerung über den Controller
- Mit jeder Anwendung verfügbar
- Geringer Platzbedarf





### *Kontaktinformationen*

Am serienmäßigen Touchscreen können die Kontaktinformationen Ihres KIP- Partners abgerufen werden, um ganz einfach Verbrauchsmaterialien und Systemerweiterungen bestellen oder einen Servicetechniker anfordern zu können.

### *Automatisierte Kostenerfassung (Accounting)*

Alle KIP Druck-, Kopier- und Scananwendungen sind in einem System zusammengefasst, welches die Nutzungsdaten nach Ihren Vorgaben erfasst und sofort oder in variablen Intervallen zur Abrechnung zur Verfügung stellt. So haben Sie Ihre Druckkosten fest im Griff.

### *Einfache Verwaltung*

KIP- Anwender profitieren von einer Reihe ausgefeilter und leicht zu handhabender Funktionen zum Verwalten der Druckerqueues und Kostenabrechnung, welche zugleich höchsten Anforderungen an die Netzwerksicherheit gerecht werden.

### *Online-Bedienungsanleitungen*

Bebilderte Schritt-für-Schritt-Erläuterungen der Druck-, Kopier- und Scanfunktionen sowie der Servicefunktionen wie das Austauschen von Tonerkartuschen und Medienrollen können online am Touchscreen des KIP 7000 Systems angezeigt und via KIP PrintNET herunter geladen werden. Immer aktuell und sofort verfügbar.

### *Systemerweiterungen*

Alle KIP 7000 Systeme können jederzeit aktualisiert und aufgerüstet werden, also mit Ihren Anforderungen wachsen. Das garantiert Investitionssicherheit.

System	7000 P	7000 CPS	7000 CPS Color	7200 CPS	7200 CPS Color
Drucken in S/W	●	●	●	●	●
Kopieren in S/W	○	●	●	●	●
Scannen in S/W	○	●	●	●	●
Farbkopieren	○	○	●	○	●
Farbscannen	○	○	●	○	●
PDF Drucken	○	○	○	○	○
DWF-Interpreter	●	●	●	●	●
Faltreriber	●	●	●	●	●
KIP Color Software				○	○

## ■■■ KIP 7000

### **Konfiguration**

Multifunktionssystem auf kompakter Stellfläche

### **Druckverfahren**

LED-Technologie mit HDP Plus

### **Fotorezeptor**

Organische fotoleitfähige Trommel

### **Druckgeschwindigkeit**

9,75 Meter pro Minute  
entsprechend 7 DIN A0 pro Minute

### **Optische Auflösung**

600 x 600 dpi

### **Mediengröße**

Max. Druckbreite: 914 mm  
Min. Druckbreite: 297 mm

### **Mediengewicht**

Normalpapier: 64 - 90 g/m<sup>2</sup>  
Transparent: 80 g/m<sup>2</sup>  
Folie: 3,5 - 4 mil

### **Aufwärmzeit**

Aus Bereitschaftsmodus sofort betriebsbereit

### **Fixierverfahren**

Wärme und Druck

### **Tonersystem**

- trocken, ölfrei
- 100 % Verbrauch, ohne Resttoner
- metallfrei

### **Elektr. Anschlußwerte**

230V 50/60Hz, 15A

### **Abmessungen**

1.385 mm (B) x 810 mm (T) x 960 mm (H)  
(ohne Scanner & Touchscreen)

### **Gewicht**

395 kg

### **Umweltzertifikate**

Energy Star

### **Druckersprachen**

- DWF
- PDF / PS3
- TIFF Gruppe 4, Cals Gruppe 4, Intergraph CIT/TG4, IBM IOCA, JPEG, unkomprimiertes Graustufen-TIFF, unkomprimiertes Farb-TIFF
- HPGL, HPGL/2, Calcomp 906/907, CGM, HP-RTL

### **Anwendungen und Treiber**

- spezielles Plotmanagement
- Web-To-Print-Tool
- PPD-File

### **Netzwerk**

- API Schnittstelle zum Drucken aus fremder Anwendungssoftware
- Windows- Netzwerkverbindungen via TCP/IP
- Netzwerkverbindungen mit Unix/ Linux, Novell oder Apple über LPR/LPD-Spooling möglich

### **Empfohlene Zusatzsoftware**

- Zum umfassenden Plotmanagement mehrerer Drucker, Plotter, Kopierer und Multifunktionsgeräte empfiehlt KIP die herstellerunabhängige Systemlösung reprocontrol.net

### **Verfügbare Druckertreiber**

- Canon
- Epson
- Hewlett Packard
- Kodak/Encad
- Graphtec

[www.kip-deutschland.de](http://www.kip-deutschland.de)  
[info@kip-deutschland.de](mailto:info@kip-deutschland.de)



**WDV GmbH**  
Wissenschaftliche Daten - Verarbeitung

WDV GmbH  
Dieselstraße 10  
85478 Garching b. München  
Germany

Tel.: +49 89 329 38 0  
Fax: +49 89 329 38 100  
Internet: [www.wdv-gmbh.de](http://www.wdv-gmbh.de)  
E-Mail: [info@wdv-gmbh.de](mailto:info@wdv-gmbh.de)

**KIP**

AutoCAD und DWF sind eingetragene Warenzeichen von Autodesk. Windows ist ein eingetragenes Warenzeichen von Microsoft. KIP, KIP 7000, KIP-Request und KIP-PrintNET sind eingetragene Warenzeichen von KIP. Alle anderen hier erwähnten Produktbezeichnungen sind Warenzeichen der jeweiligen Unternehmungen. KIP behält sich vor, technische Änderungen ohne vorherige Ankündigung vorzunehmen. Änderungen und Irrtümer vorbehalten.