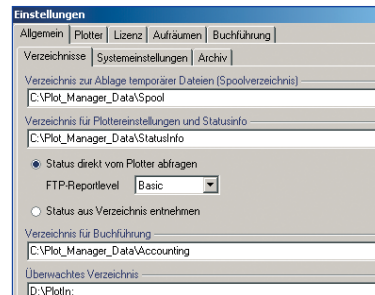


Plot-Manager: Spezifikationen



Plot-Management

Ausgabe von Dokumentensätzen
Wiederholung oder Änderung der Reihenfolge von Plotjobs
Umlenkung von Plotjobs
Editieren der Plot-Parameter
Integrierte HPGL-, HPGL/2-, HP/RTL-Rasterisierung
Zuweisung von Stifftabellen
Zeitversetztes Plotten
Unterstützung von Web-Plottern via FTP
Fernadministration für WDV-Controller
Integrierter Viewer mit Basic-Editierfunktionen (Drehen/Spiegeln)
Benutzerunterstützung mittels Assistenten
Message-System (für Status- und Fehlermeldungen): Benachrichtigung an den Auftraggeber über Plotjobstatus

Funktionen

Prozess- und Statusüberwachung der Ausgabegeräte
Kontrolle des Papierstatus
Online-Steuerung von Faltmaschinen
Formatierung und Skalierung von Dokumenten
Automatische Gerätezuweisung nach Papiergröße
Stempeln (transparent oder deckend)
Wasserzeichen

Integration

Client-Server Applikation
Direkte Unterstützung von Plottern/ Druckern der wichtigsten Hersteller
Einbindung in das CAD-Umfeld durch integrierte Clients für AutoCAD, Pro/E
Integrierter Client für SAP und EDM-Systeme anderer Hersteller
Datenaustausch über ASCII-basierende Job-Tickets
Automatische Weitergabe der Plotterdaten an TIFF-Archive
Benutzerfelder für die mitlaufende Buchführung
Editor für Stifftabellen

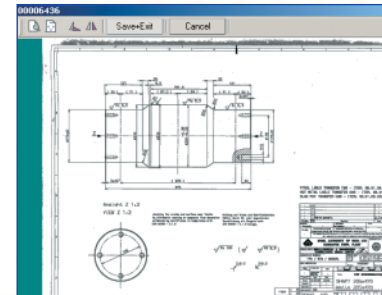


Leistungsparameter

Dokumentendurchsatz von ca. 40 DIN A1 pro Minute bei Einhaltung der empfohlenen Rechnerkonfiguration

Buchführung

Mitlaufende Buchführung mit standard- und benutzerdefinierten Feldern
Papierverbrauch
User/Arbeitsplatz
Ausgabegerät
Auftragsdatum
Anwenderdefinierte Angaben wie Projekt-, Auftrags- oder Kundennummer
Filterfunktion nach Datum und Benutzerfeldern
Export der Buchführungsdaten in MS Excel® bzw. Datenbank-Austauschformat



Datenformate

HPGL (Hewlett-Packard Graphics Language)
HPGL/2
HP/RTL (Hewlett-Packard Raster Transfer Language)
TIFF (Tag Image File Format)
CAL5
JPG (JPEG File Interchange Format)
ca. 80 weitere Rasterformate

Benutzeroberfläche

Windows XP® Oberfläche
MS Office Symbolik und Systematik
Leichte Erlernbarkeit
Einfache Bedienung
Online-Hilfe

Systemvoraussetzungen (empfohlen)

Windows 2000®/Windows XP®
Pentium IV Prozessor 1GHz und 512 MB RAM
20 GB freier Plattenspeicher
Bildschirm mit 19" und 1280 x 1024 pts.

Plot-Manager

Die innovative Softwarelösung für die Plotadministration

- ▶ Zusammenstellung, Parametrisierung und Verwaltung von Plotjobs
- ▶ Festlegung der Ausgabeparameter
- ▶ Bequeme Faltersteuerung
- ▶ Administration und Überwachung des Geräte-, Papier- und Plotauftragsstatus
- ▶ Kostenabrechnung durch mitlaufende Buchführung
- ▶ Schnelle Datenübertragung zwischen Anwender und Ausgabegerät



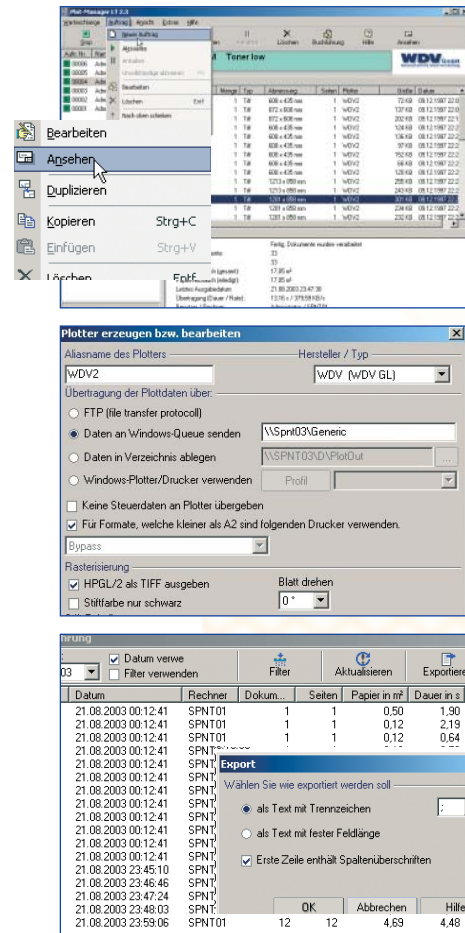
softplot GmbH
Dieselstraße 10
85748 Garching b. München
Germany



Telefon +49 89 329 38 0
Telefax +49 89 329 38 100
info@softplot.de
www.softplot.de

softplot – software solutions at their best





► Printen und Plotten

Der Plot-Manager wurde speziell für die Ausgabe von Plotdateien konzipiert und verwaltet zentral alle Konfigurationen, die mit Druckern bzw. Plottern zusammenhängen. Die Einstellung von Ausgabeparametern für die auszugebenden Dokumente sowie die Zusammenstellung von Plotaufträgen lassen sich mit diesem Programm effizient ausführen. Die Herstellung eines Plotjobs ist systemunterstützt und in Anwendung sowie Überschaubarkeit sehr verständlich gestaltet.

Einen hohen Bedienungskomfort garantiert die Benutzerunterstützung durch einen Assistenten mit eingblendeten Hilfetexten.

► Benutzerdefinierte Ausgabeparameter

Bei der Festlegung von Ausgabeparametern kann der Auftraggeber zwischen einer Reihe von Variablen wählen. So lassen sich neben einzelnen Plots komplette Dokumentensätze erstellen. Die Plots können stufenlos skaliert werden und unterschiedliche Daten- und Zeichnungsformate besitzen, ebenso ist das Ausgabemedium beliebig festsetzbar. Durch den integrierten Viewer ist mittels der Editierfunktionen ein Drehen oder Spiegeln der Dokumente möglich.

Druckaufträge können sofort und mehrmals ausgeführt oder nach weiterer Auswahl bzw. Änderung von Ausgabeparametern erst später aktiviert werden.

Mit der Stempelfunktion lassen sich Plots mit Symbolen wie Wasser-

zeichen und Logos oder Angaben zu Benutzername, Datum sowie Uhrzeit kennzeichnen und können durch die Vergabe derartiger auftragsspezifischer Merkmale eindeutig Aufträgen bzw. Anwendern zugeordnet werden.

► Geräte-, Papier- und Plotauftragsstatus

Jederzeit besteht für den Anwender die Möglichkeit, den Geräte-, Papier- und Plotauftragsstatus durch die sich ständig aktualisierende Kontrollanzeige zu überwachen. Unnötige Wege können so vermieden werden, indem Plotjobs umgeleitet oder zeitversetzt ausgeführt werden. Auch lassen sich bei Druckaufträgen mit unterschiedlicher Dringlichkeit Prioritäten setzen. Umfangreiche Filtermöglichkeiten tragen selbst bei großem Plotaufkommen dazu bei, schnell und ohne Behinderung des Arbeitsablaufes den gesuchten Auftrag zu finden.

Durch die aktive Überwachung von Windows-Warteschlangen werden Status- und Fehlermeldungen zu Plotjobs an den Plot-Manager weitergegeben und verarbeitet. Dies wird wiederum an den Benutzer rückgemeldet.

► Zuordnung und Selektierung

Eine automatische Zuordnung der Plots an die Ausgabegeräte, abhängig von der Größe und Art des zu bedruckenden Mediums, führt zu einem optimalen Arbeitslauf. Ein geringerer Papierrollenwechsel und eine bessere Ausnutzung des Mediums sind das Resultat.

Selbstverständlich besteht für den Benutzer auch die Möglichkeit, die Druckaufträge auf eine beliebige Druckqueue auszugeben. Sobald ein angewähltes Ausgabegerät nicht in der Lage ist, ein gewisses Datenformat zu drucken, wird eine Warnung ausgegeben. Ist ein Online-Falter vorhanden, werden die erforderlichen Faltparameter übertragen, um die gewünschte Faltung auszuführen.

► Mitlaufende Buchführung

Die mitlaufende Buchführung mit benutzerdefinierten Eingabefeldern gewährleistet ein einheitliches Plotmanagement und ermöglicht den vollständigen Überblick über alle Plotaktivitäten sowie Drucker und Plotter.

Beliebige Informationen wie Projektnummer oder Kostenstelle lassen sich mit dem Plotjob verarbeiten. Die Auswertung der Buchführungsdaten erfolgt über Filter, welche sich direkt auf die Benutzerfelder beziehen. Dadurch lassen sich Papierverbrauch und Plotaufkommen zu einem bestimmten Projekt oder einer Kostenstelle direkt ermitteln.

Neben der Protokollausgabe der ausgeführten Aufträge werden wöchentlich Excel-Listen mit allen Buchführungsdaten des Plot-Managers automatisch erstellt, die genaue Abrechnungen für die Nutzung der Geräte ohne jeglichen zusätzlichen Arbeitsaufwand garantieren. Durch diese zentrale Abrechnungsmöglichkeit können Kosten gezielt zugeordnet werden.

► Einfache Integration

Der Plot-Manager wurde mit dem Ziel entwickelt, einfach in vorhandene IT-Systemumgebungen eingebunden zu werden.

Die Client-Server Applikation, integrierte Clients für SAP- und EDM-Systeme sowie für AutoCAD und Pro-Engineer garantieren die Integrationsfähigkeit des Plotadministrationsprogramms.

Der Datenaustausch erfolgt über ASCII-basierende Job-Tickets, eine automatische Weitergabe der Plotdaten an TIFF-Archive ist möglich.

Darüber hinaus unterstützt die intelligente Softwarelösung alle Farbausgabegeräte, welche mittels Windows-Driver angesprochen werden. Somit können Drucker und Plotter von nahezu beliebigen Herstellern in das Plotmanagement integriert werden.



► Plot-Manager

Die kostengünstige Plotmanagement-Software zur Ausgabe Ihrer Dokumente an verschiedenste Drucker und Plotter zeichnet sich durch überragende Leistungsfähigkeit sowie hohen Benutzerkomfort aus.

Der Plot-Manager von softplot erfüllt alle Anforderungen, die professionelle Anwender an ein Plotadministrationsprogramm stellen. Als idealer Partner unterstützt er Sie bei der Verwaltung Ihrer Druckaufträge und trägt aufgrund seiner zahlreichen Funktionen erheblich zur Optimierung des Workflows bei.

